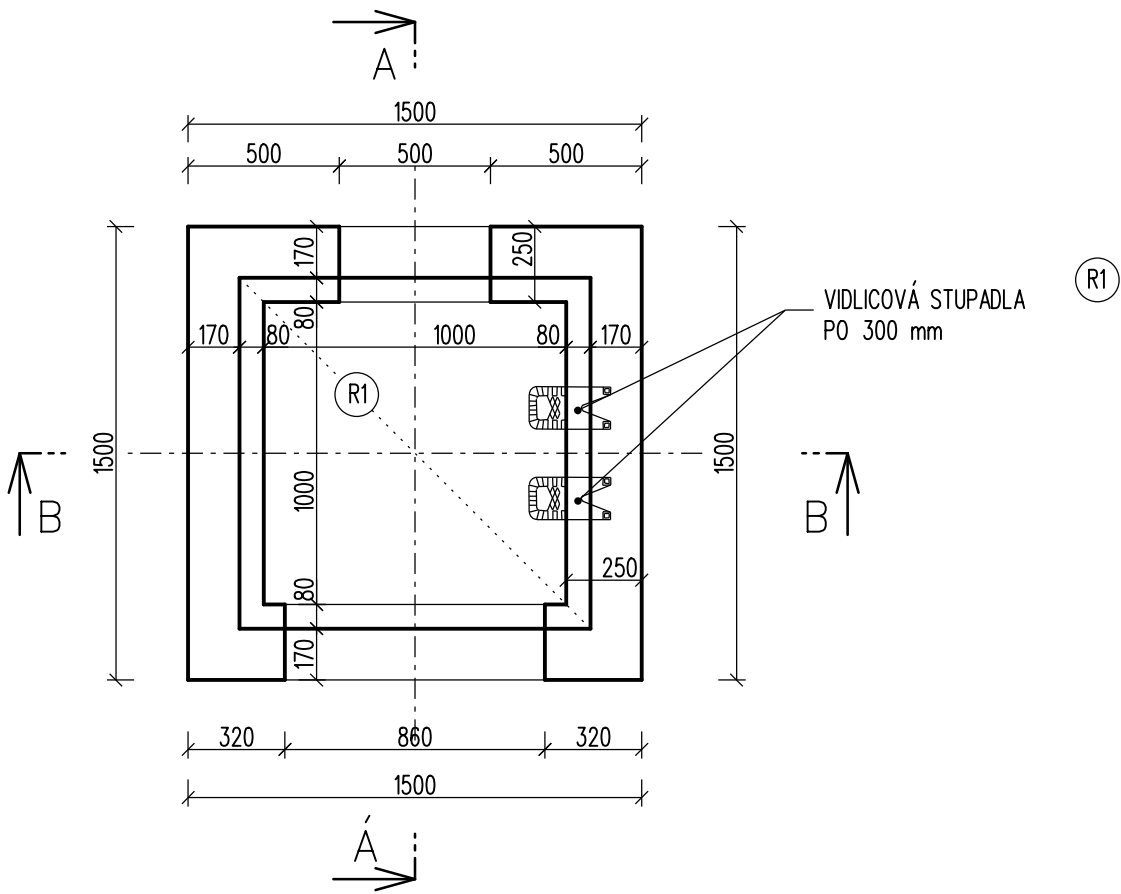


SO 91-11-02 DĚČÍN VÝCHOD - DĚČÍN PROSTŘEDNÍ ŽLEB,
ŽEL. SPODEK - SVODNÉ POTRUBÍ DĚČÍNSKÝ TUNEL
VÝKRES TVARU VPUSTI
MĚŘÍTKO 1:25

PŮDORYS



POZNÁMKA:

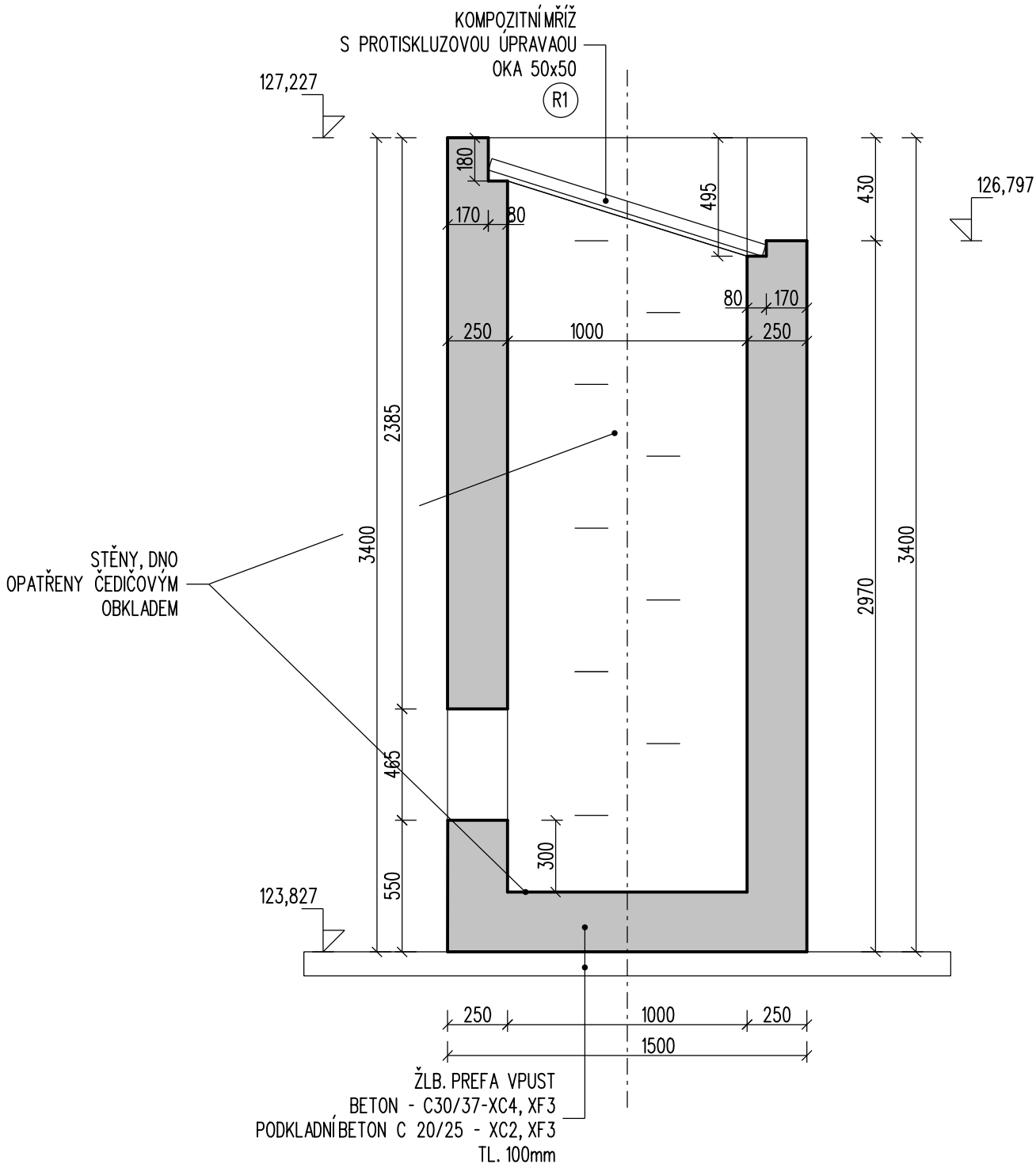
BETON - C30/37-XC4, XF3(CZ, F.2) - CL 0,40 - Dmax 22-S3
MAX.PRŮSAK 20 mm PODLE ČSN EN 12390-8

ZKOSENÍ HRAN 10 X 10

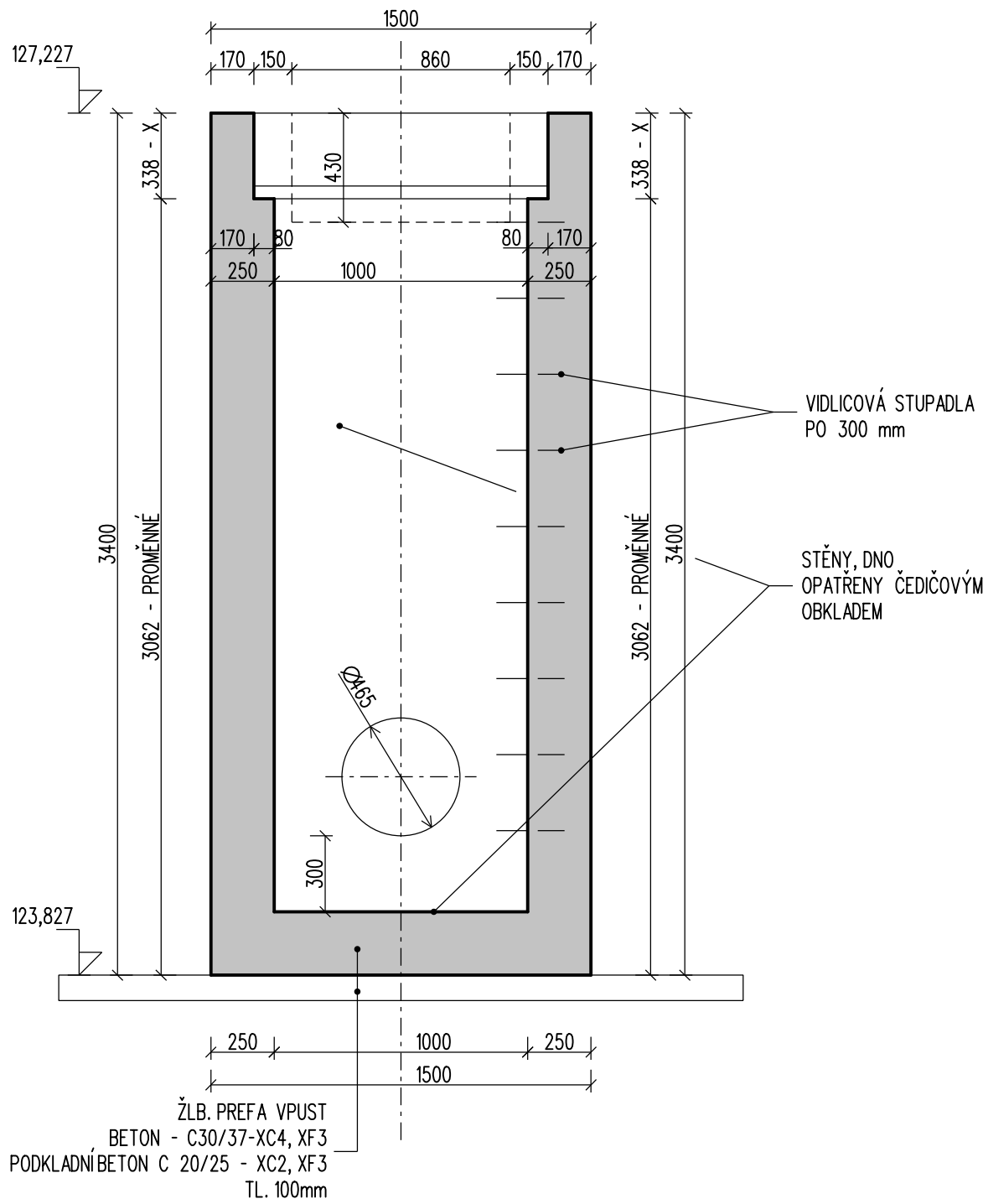
KOMPOZITNÍ MŘÍŽ 1200x1200x50 (A15 - TŘÍDA DOPRAVNÍHO ZATÍŽENÍ)
S PROTISKLUZOVOU ÚPRAVOU
OKA 42x42
PŘICHYCENA DO ŽLB. KONSTRUKCE VPUSTI

X - PROMENNÁ VÝŠKA

ŘEZ A - A



ŘEZ B - B



VÝŠKOVÝ SYSTÉM Bpv

SOUŘADNICOVÝ SYSTÉM S-JTSK

Číslo změny:	Obsah změny:	Datum změny:
01	-	-
02	-	-
03	-	-

Objednatel:	Správa železniční dopravní cesty, s.o. Dlážděná 1003/7, 110 00 Praha 1
	Stavební správa západ Sokolovská 278/1955, 190 00 Praha 9

Zhotovitel: Účastníci Společnosti "SP + SEU Děčín - Prostřední Žleb DSP"	
	

Zhotovitel částí:	SUDOP PRAHA a.s. Olšanská 1a, 130 80 Praha 3 tel: +420 267 094 301 e-mail: info@sudop.cz	Hlavní inženýr projektu: ING. MARTIN VLASÁK
		Garant profese: -

Středisko: PROJEKTOVÉ STŘEDISKO ÚSTÍ NAD LABEM			
Vedoucí střediska:	Odpovědný projektant SO, IO, PS:	Vypracoval:	Kontroloval:
ING. MIROSLAV VÁŇA	ING. DAVID DEMO	ING. DAVID DEMO	Bc. JAN TAŠKE

Název akce:		Číslo smlouvy:	
OPTIMALIZACE TRAŤ. ÚSEKU DĚČÍN VÝCHOD (mimo) - DĚČÍN-PROSTŘEDNÍ ŽLEB (mimo)		18-342.209	
		Projektový stupeň:	
		DSP+PDPS	
		Datum:	
Část:		12/2019	
ŽELEZNIČNÍ SVRŠEK A SPODEK SO 91-11-02 DĚČÍN VÝCHOD - DĚČÍN PROSTŘEDNÍ ŽLEB, ŽEL. SPODEK - SVODNÉ POTRUBÍ DĚČÍNSKÝ TUNEL		Číslo části:	
		D.2.1.1.3	
Název přílohy:		Měřítko:	Počet formátů:
		1:25	6xA4
VÝKRES TVARU PREFA. ŽLB. VPUSTI		Číslo přílohy:	
		5	